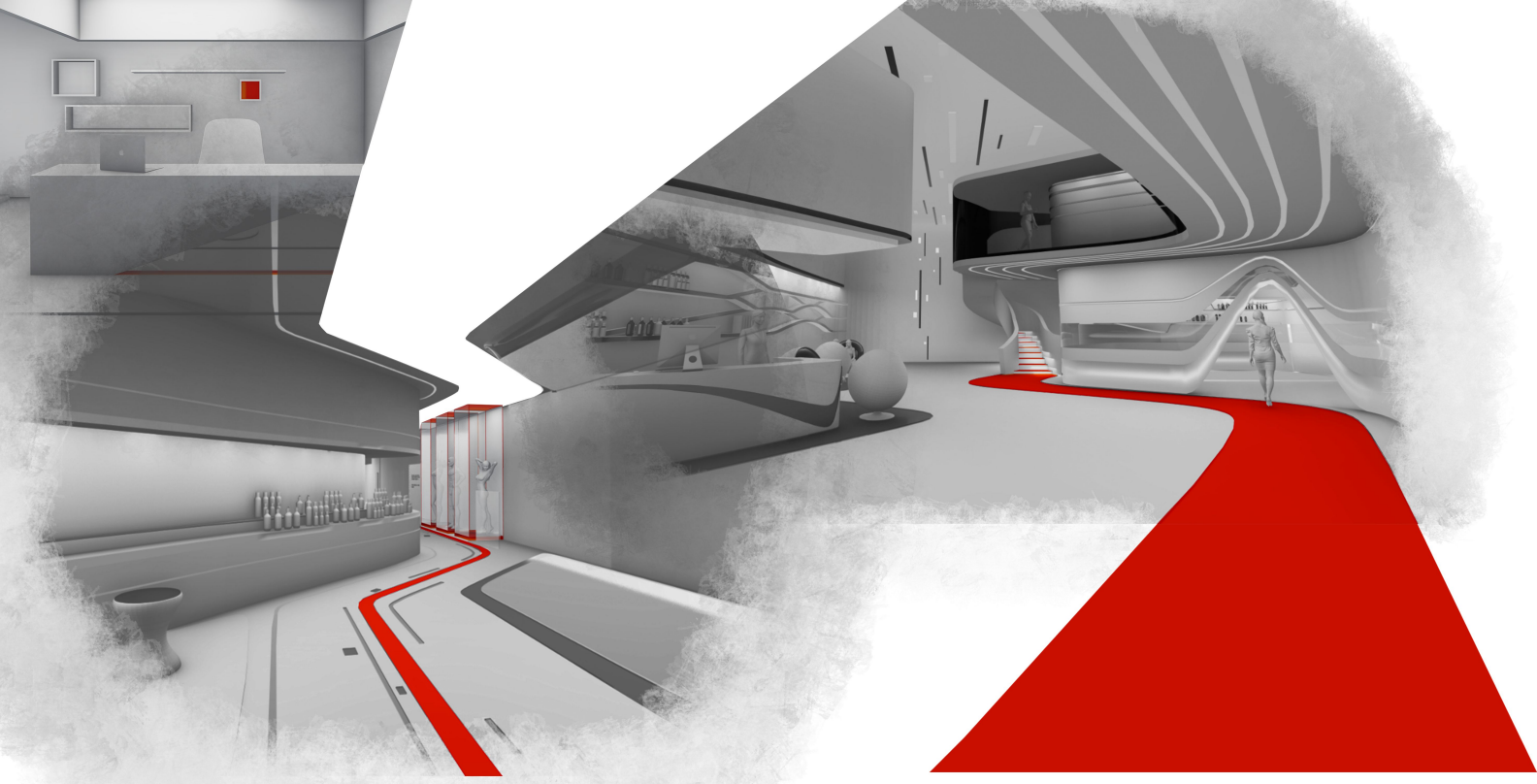
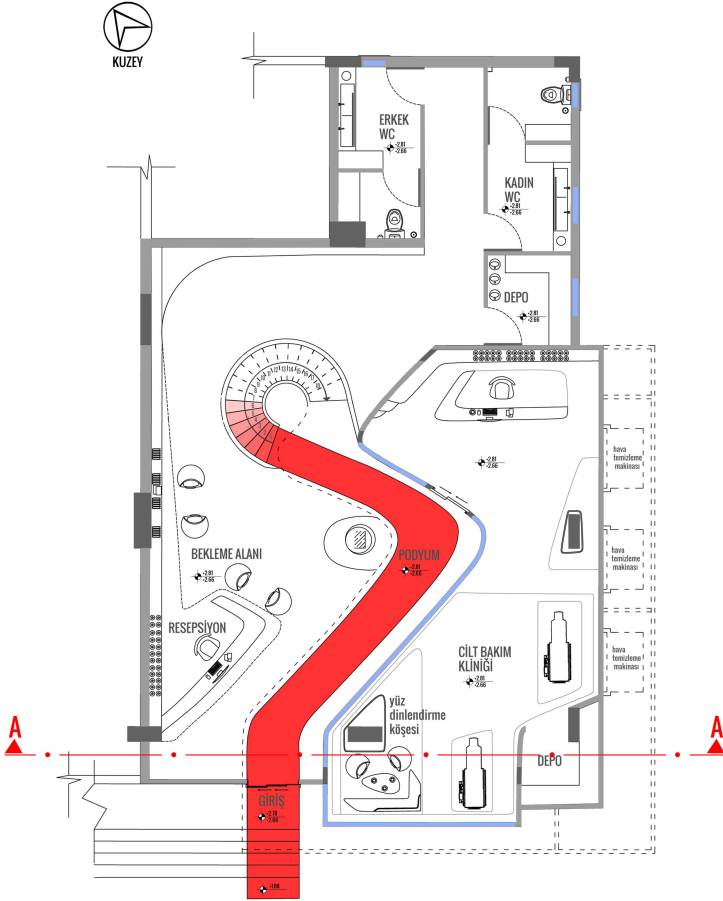


GÜZELLİK MERKEZİNDE MANKEN GİBİ HİSSET...

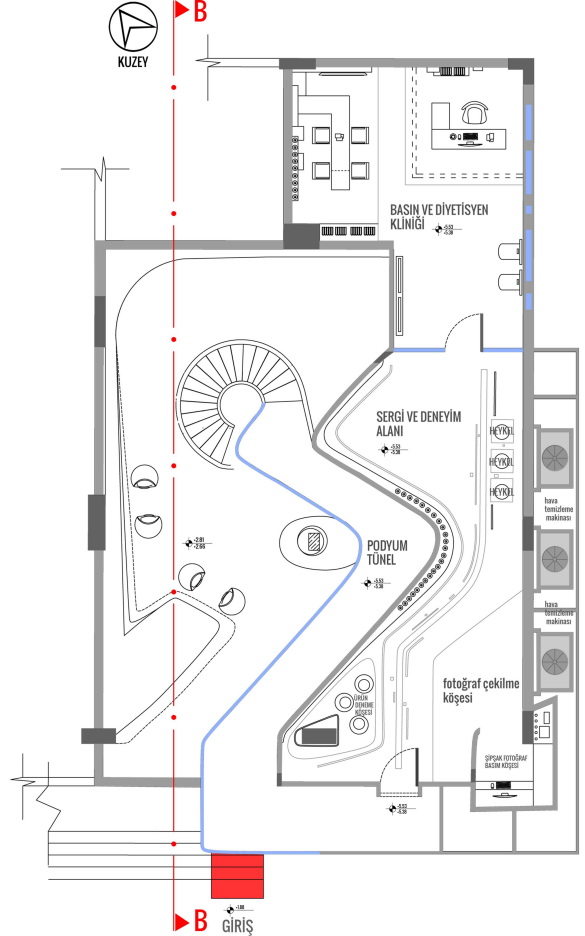
PODYUM



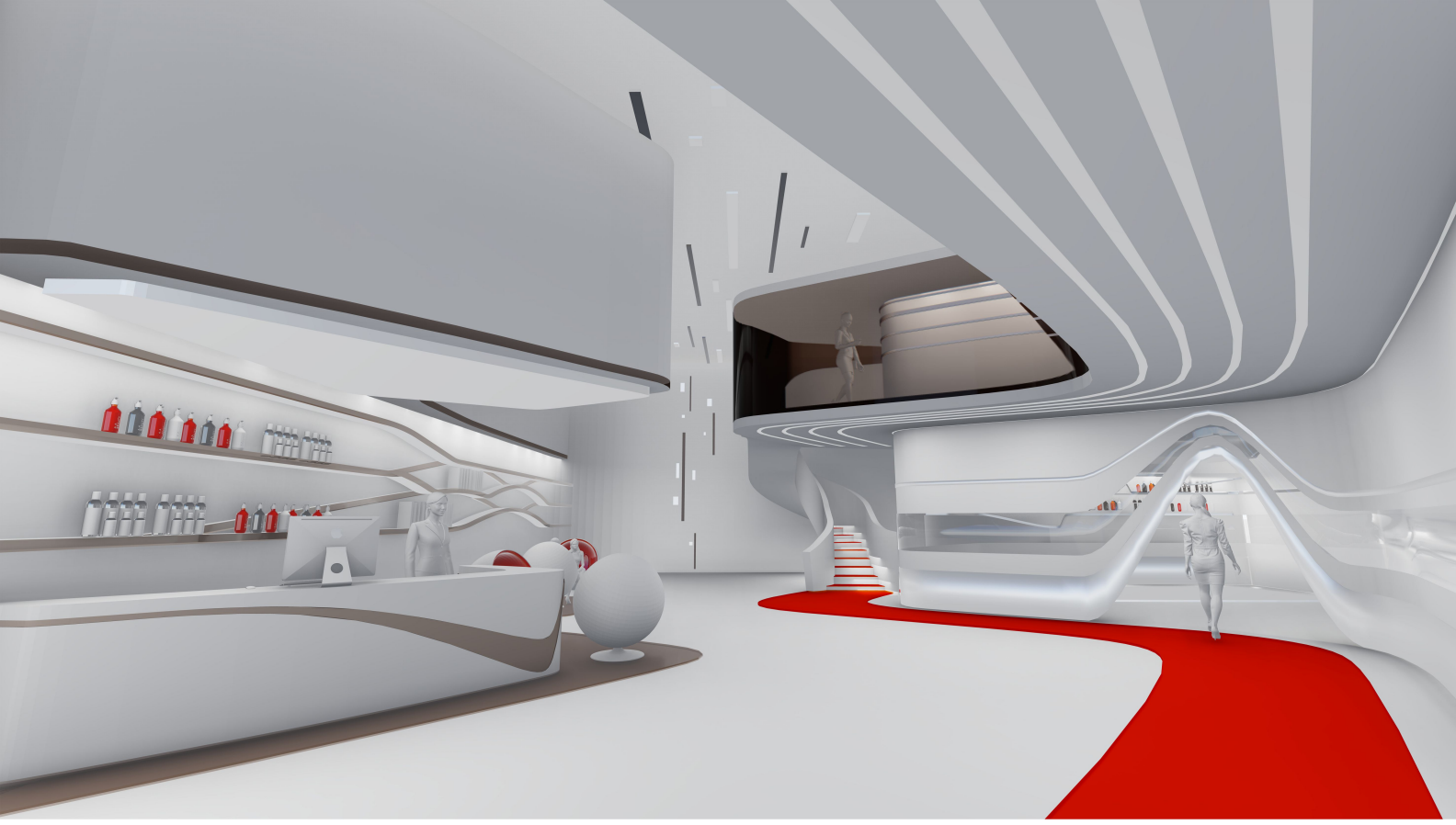
Tasarladığım güzellik merkezinde müşterileri girişten itibaren bir **podium** karşılıyor. Müşterileri bir podium üzerinden belirlediğim fonksyonlara götürmemin sebebi müşterilerin bakımlarını yaptırdıktan sonra manken gibi olacıklarına atıfta bulunmak. Bunun yanında mekan içine yayılmış ışık çizgileri ,prüzssüz yüzeyler,parlak metaryaller müşterilerin ciltlerinin ışıldıyacağına yine bir gönderme.Bu yönlendirici kırmızı platform kimi zaman aydınlatma kimi zaman zeminde kendini gösterecek, müşteriye fonksyonlarım arası dolaşımında yön gösterici en büyük etken olacaktır.



GİRİŞ KATI PLANI
1/50

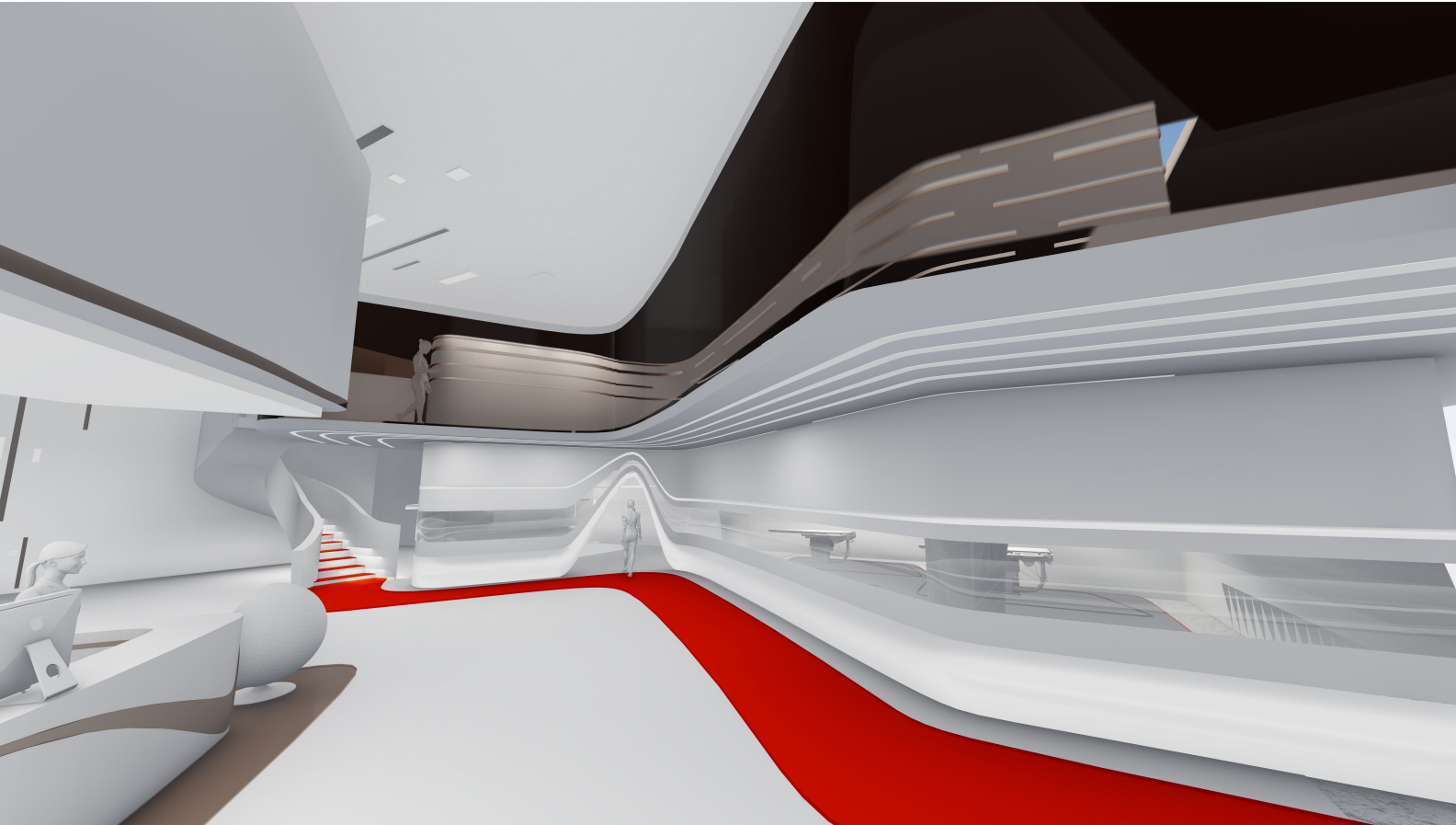


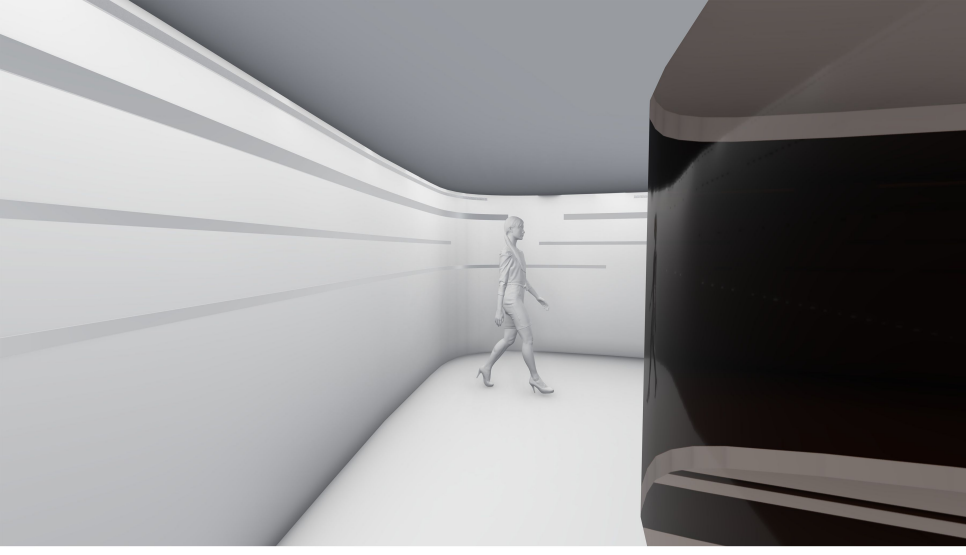
SENDE KATI PLANI
1/50



GİRİŞ KATI

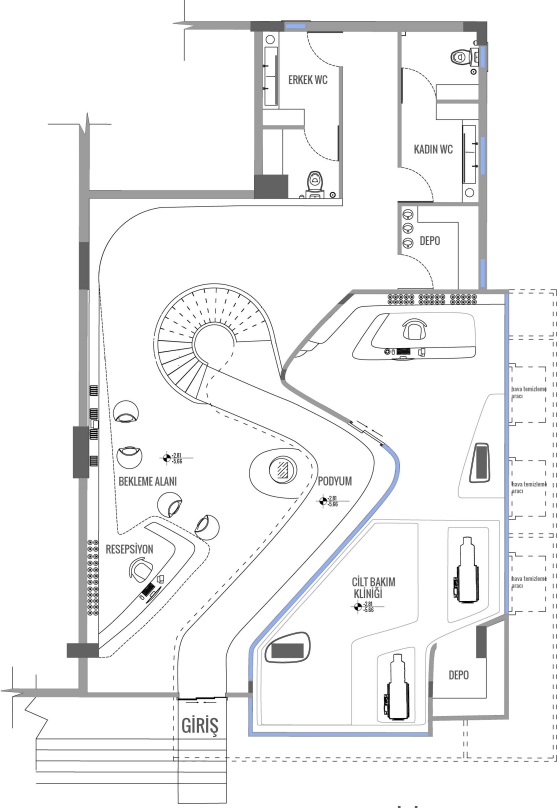
Tasarladığım güzellik merkezinin girişinden bizi karşılayan **podiumun** mekan içerisinde odak noktası haline getirmek ve **podiumun** mekan içerisindeki fonksyonları bizi gezdirmesi tanıtmasını amaçlıyordum. Diyetisyen kliniği güzellik merkezinin ana fonksyonu ayrıca değişimin başlangıcı olduğu için benim müşterileri yukarıya yönlendirmem gerekiyordu. **Podiumun** üstünden geçen ışık çizgileri, merdivenin arkasında zeminden başlayıp tavana uzanan aydınlatmalar müşteriye yukarıya yönlendirmek için amaçladıklarımdan. Merdivenin sonlandığı yerde podium tünelin kesintisiz fümecam ile tanımlanması müşterilerin yönlendirilmesinde ve mekan içerisinde insan sirkülasyonunun kolayca takip edilmesini kolaylaştırmaktı.



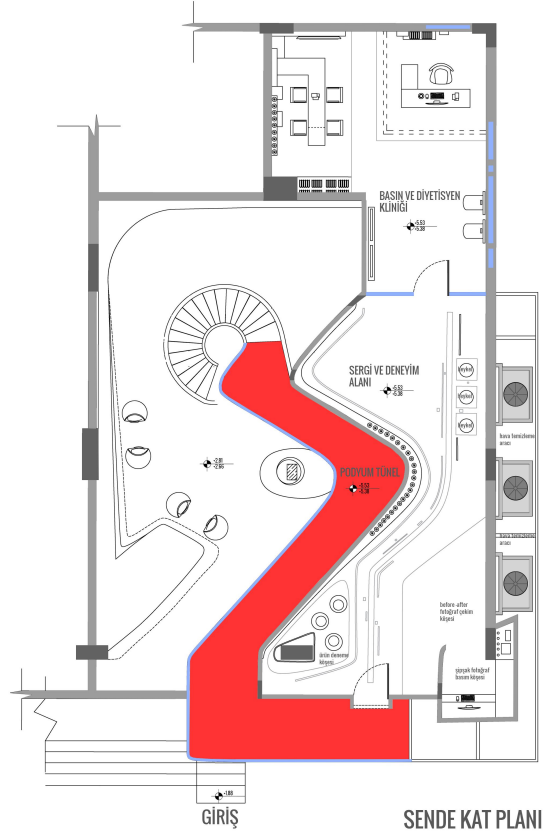


PODYUM TÜNEL

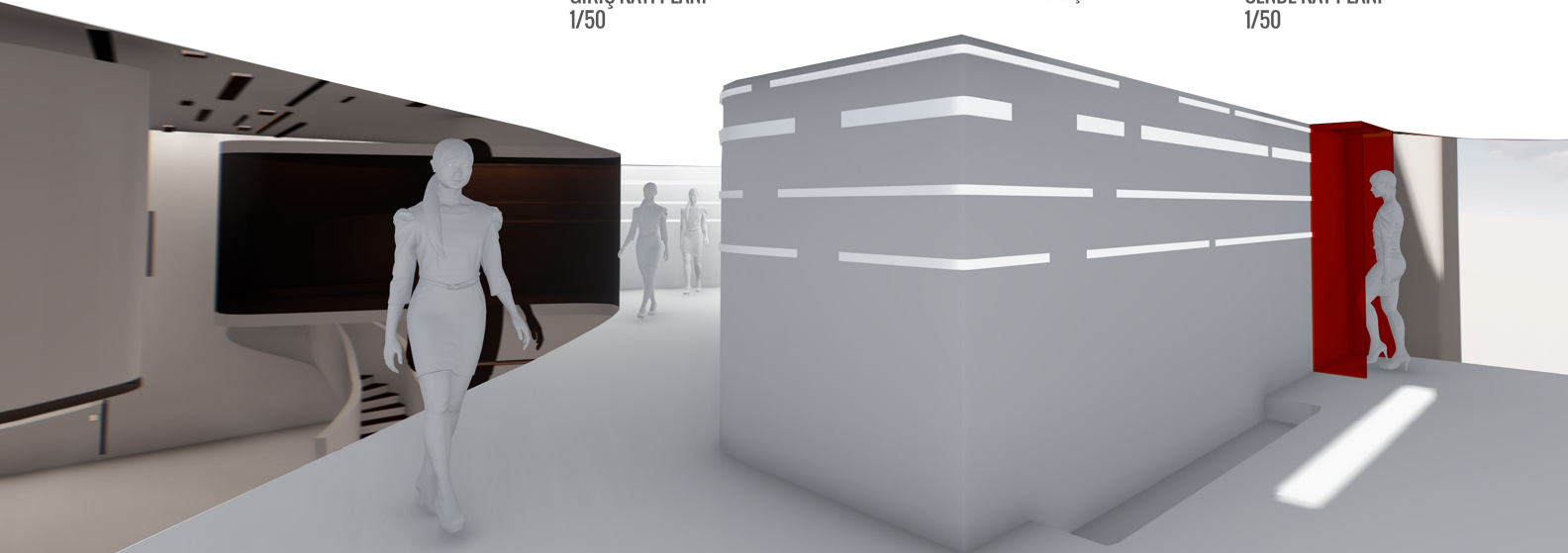
Sende katta bulunan diyetisyen kliniğine ulaşmak için podyum tünel adını verdiğim bir tünel tasarladım bu tünelin fonksyonlara götürürken dış cepheden gözükecek şekilde çıkıntı vermesinin amacı girişte müşterileri karşılayan podyumun nerede sonlandığını göstermek ayrıca girişin üstüne bir örtü yani çatı görevinide görmesini sağlamaktı.

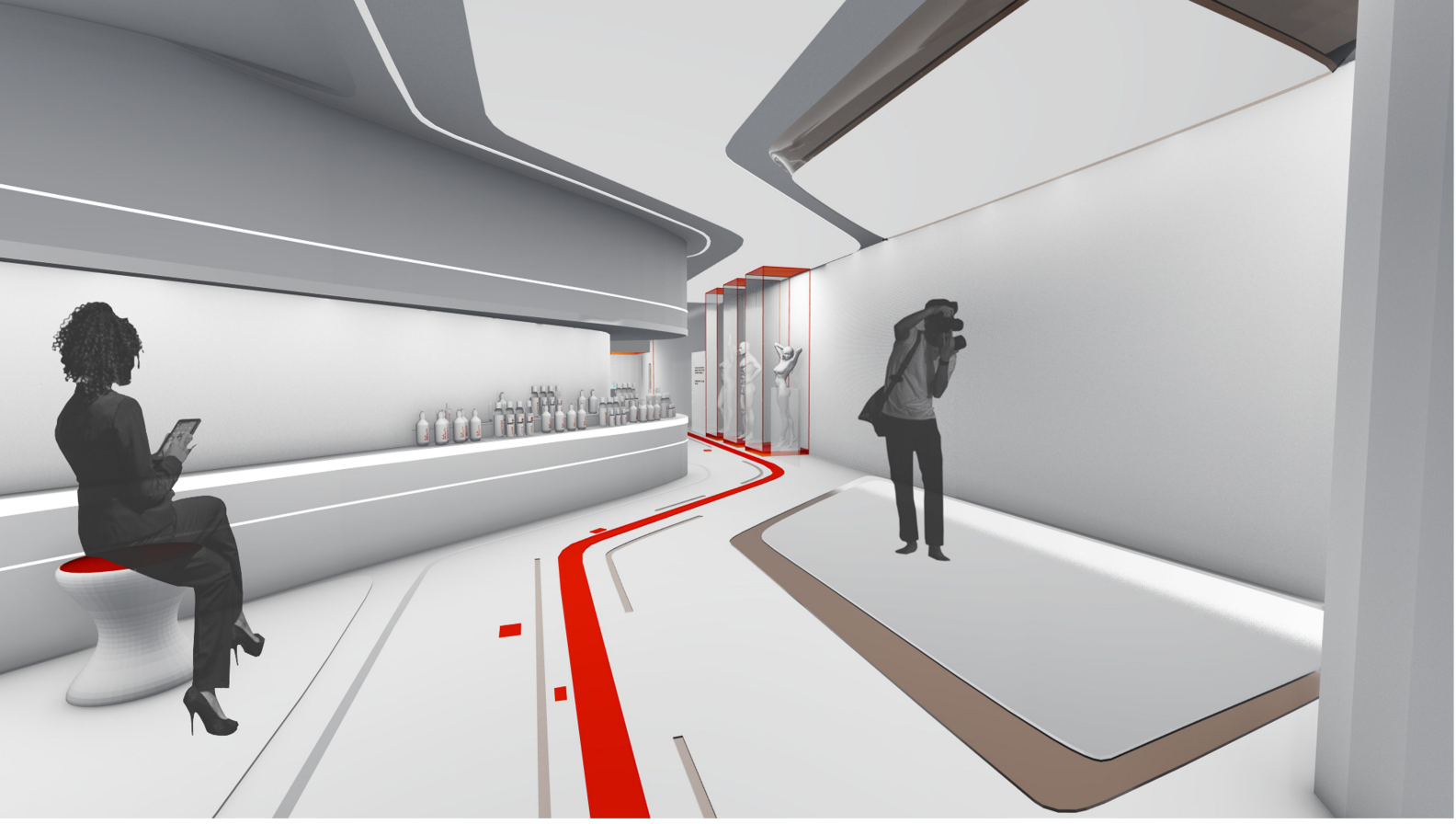


GİRİŞ KATI PLANI
1/50



SENDE KATI PLANI
1/50





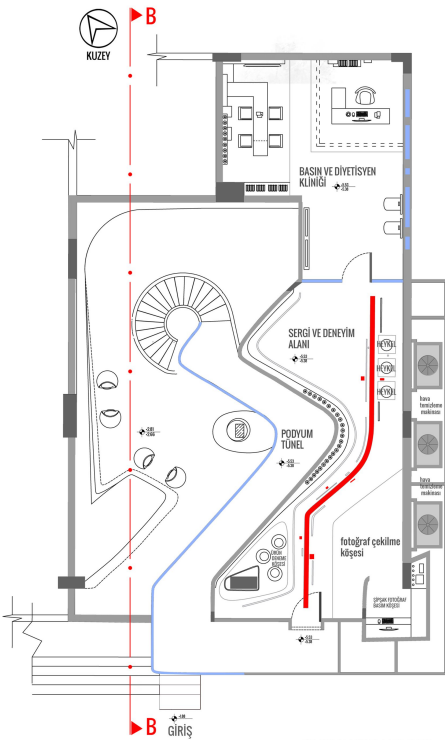
FOTOĞRAF ÇEKİLME VE SERGİ ALANI

Podyum tünelden sonra fotoğraf çekilme ve sergi alanına giriş yaptığımız zaman girişte bizi karşılayan **podyumun** burada aydınlatmaya ve aynı zamanda zeminde doku oluşturduğunu görüyoruz .Ve hemen diyetisyen kliniğinin kapısının yanında aydınlatmadan sütun gibi inen tanımlayıcı heykellerim bunların hepsi güzellik merkezinde ulaşmaları gereken değişimleri tanımlayan işaretler!





Güzellik merkezinin yönetildiği ve müşterilerin **podium** ile yönlendirildiği ^diyetisyen kliniğine ^ sergi ve fotoğraf çekilme alanından geçiş yapılmaktadır. Diyetisyen kliniğini Sergi ve fotoğraf çekilme alanından ayırmak için bir bölücü eleman kullanmam gerekiyordu fakat bu iki mekanın ayırımı yaparken diyetisyen kliniğini odak noktasını haline getirmem ve asıl sergilenen şeyin bu oda olduğunu müşterilere göstermem gerekiyordu. Bunun için beton duvar ile değil buzlu cam ile iki mekanı ayırdım kapı malzemesinide lineer ince çizgiler arasına şeffaf bir kapı koyarak çözdüm. Hemen şeffaf kapı hizasına yerleştirdiğim diyetisyen masası ve arkasını koyduğum renk kodlaması(kırmızı karecik) müşterilerin podiumun bittiği yerde diyetisyen kliniğine giriş yapılmasının manken gibi olmaları için başlangıcın burda gerçekleşeceğini anlatmaktı. **Müşterileri bir podium ile bütün fonksiyonların arasında geçirip güzellik merkezinin her noktasını müşterilere sunmak ve tanıtmak benim en büyük amacımdı.**



SENDE KAT PLANI
1/50

